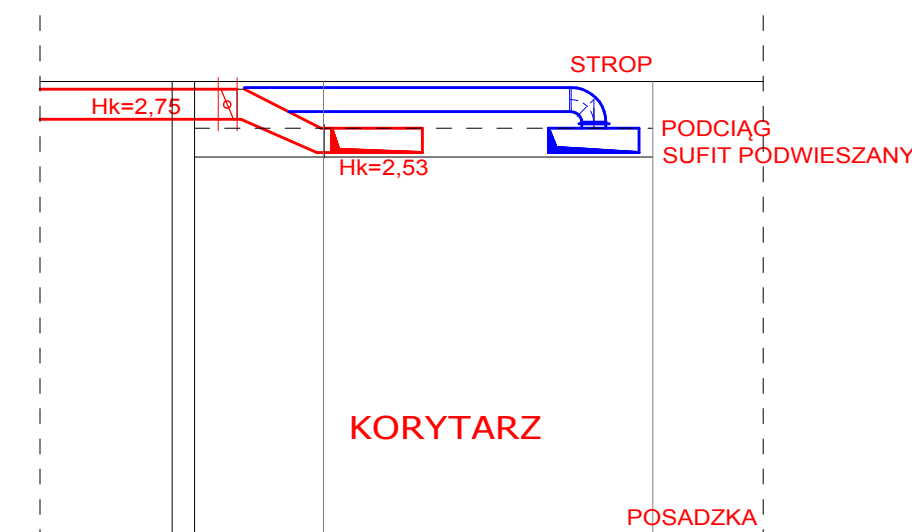


PRZEKRÓJ A-A



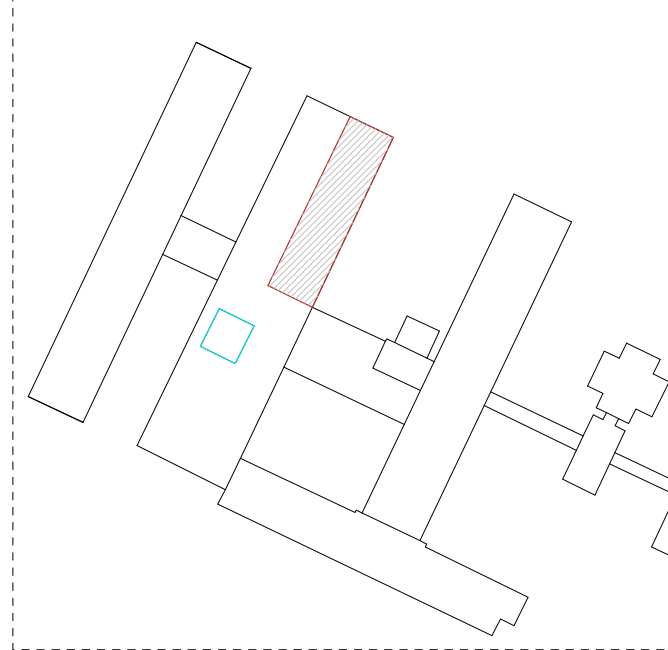
WANIENKI DO MASAZU RAK

Wykonać zabudowę kanałów wentylacyjnych

3/22 SALA MASAZU PODWODN.  
TANK HUBARDA

W3 - WYMIANA WENTYLATORA ŁAZIENKOWEGO  
WENTYLATOR ŁAZIENKOWY WYKONANU CICHYM  
Z OPÓŹNIENIEM CZASOWYM I WBUDOWANYM CZUJNIKIEM  
WILGOTNOŚCI - WYDATEK 50 m3/h

LOKALIZACJA:



- NAWIEW UKŁAD N1 Hk=2,75 - Proj. spód kanału
- WYCIĄG UKŁAD W1 Hk=2,75 - Proj. spód kratki
- anemostat nawiew 60m³/h
- kratki nawiewne 60m³/h
- anemostat wyciąg 60m³/h
- kratki wyciągowe 60m³/h
- przepustnica regulacyjna jednopłaszczyznowa
- Kanał prostokątny o wymiarach w klasie szczelności C szerokość x wysokość np. 400 x 250 [mm]
- Przewód wentylacyjny SPIRO SR Ø200
- Kierunek przepływu powietrza
- projektowany wydatek elementów wentylacyjnych 100m³/h

- UWAGI:
- Główne przewody nawiewno-wyiewnyw wykonać z kanałów prostokątnych oraz kanałów spiro łączonych na uszczelkę gumową.
  - Kanały prowadzić w przestrzeni sufitu podwieszanego bądź w zabudowie z płyt G-K
  - Kanały izolować otuliną z wełny pokrytą folią aluminiową zbrojona gr 40 mm.
  - Podjąć do nawiewników oraz wywiewników wykonać z elastycznych przewodów izolowanych wełną wełnianą.
  - Kratki wentylacyjne wykonać w kolorze RAL zgodnie z aranżacją wnętrza
  - Na głównych sekcjach montować przepustnice jednopłaszczyznowe.
  - Na przejściach pomiędzy strzami p.poz. montować klasy P POZ EIS 120
  - W pomieszczeniach węzłowych wentylacyjnych bądź wentylatorów wentylatory łazienkowe w wykonaniu cichym z opóźnieniem czasowym oraz czujnikiem wilgotności

- UWAGI OGÓLNE:
- Na podstawie projektu należy opracować niezbędne projekty warsztatowe. Podczas realizacji posługiwać się zasadami sztuki budowlanej i wiedzy technicznej.
  - Projekt należy rozpatrywać łącznie z opisami, zestawieniami i specyfikacjami oraz wszelkimi materiałami towarzyszącymi projektowi.
  - Wszystkie elementy powinny odpowiadać przepisom p.poz. oraz spełniać wymagania bezpieczeństwa użytkownika zawarte w przepisach techniczno-budowlanych oraz BHP
  - Należy stosować rozwiązania systemowe i produkty posiadające wszelkie wymagane przez przepisy aprobaty, atesty i dopuszczenia.
  - Wszystkie wymiary należy sprawdzić na budowie.



INWESTOR:	SAMODZIELNY PUBLICZNY SZPITAL WOJEWÓDZKI IM. PAPIEŻA JANA PAWŁA II W ZAMOŚCIU AL. JANA PAWŁA II 10, 22-400 ZAMOŚĆ
LOKALIZACJA:	DZIAŁKI EWID. NR: 847/3, 84/8 JEDNOSTKA EWID: 0001 MIASTO ZAMOŚĆ OBRĘB: 0001 MIASTO ZAMOŚĆ
TYTUŁ OPRACOWANIA:	DOKUMENTACJA PROJEKTOWA NA ROZBUDOWE PORZĘDZ PRZEBUDOWE II PIĘTRA BLOKU A STRONA PRAWA I LEWA WRAZ Z HALLEM, II PIĘTRA BLOKU B STRONA LEWA ORAZ SALI CI BLOKU OPERACYJNEGO II PIĘTRA BLOKU B DLA ODDZIAŁU NEUROLOGII, PODDZIAŁU UDAROWEGO, ODDZIAŁU WCZESNEJ REHABILITACJI PODDAROWEJ ORAZ PORADNI AOS NEUROLOGICZNEJ I NEUROCHIRURGICZNEJ
TREŚĆ OPRACOWANIA:	PROJEKT BUDOWLANO-WYKONAWCZY II PIĘTRA BLOKU B STRONA LEWA RZUT II PIĘTRA - INSTALACJA WENTYLACJI MECHANICZNEJ
PROJEKTANT:	MGR INŻ. PAWEŁ GMYZ LUB/0177/PWOS/10
SPRAWDZAJĄCY:	INŻ. MARIANNA MICHAŁKIEWICZ UAMB II 7342/68/93
SPECIALNOŚĆ:	SANITARNA DATA: 15.05.2018 SKALA: 1:50 NR RYS.: S-03